

NEW

新商品のご案内 内装材 スズトレパネリング

杉(三重県産)

品番 SGJC-10 WH

樹種 杉(三重県産)

サイズ 厚み 10mm x 幅 90mm x 長さ 1,900mm/2,900mm

入数/ケース 1900mm:20枚 / 3.42㎡ 2900mm:13枚 / 3.39㎡



予約商品

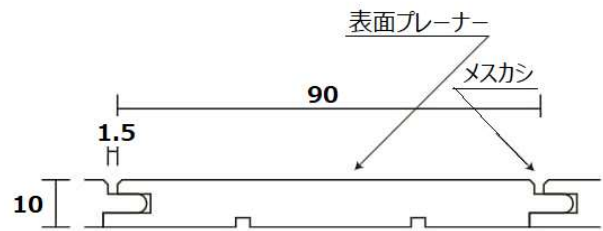
入荷数が少量のため、事前に在庫のご確認・ご予約をお願い致します
ご予約がない場合、ご希望に沿えない場合がございます



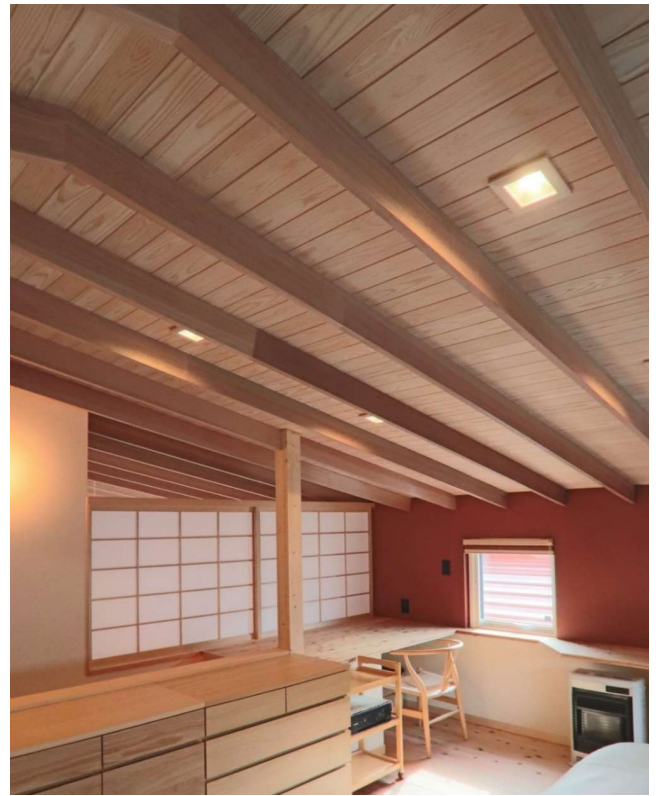
小節



葉節



- 無地上小 ●白主体 ●本実 ●メスカシ ●表面プレーナー仕上げ (若干の傷・ノ筋などを含みます)
- 無垢材 ●無塗装 ●人工乾燥材



NEW

新商品のご案内

内装材 スズトレパネリング

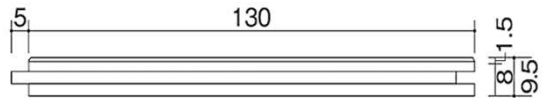
表面材には幅広で柾目のウェスタンレッドシーダーを
使用した4プライワイドパネル

ラグジュアリーな空間を演出します



ウェスタンレッドシーダー 4プライワイドパネル

品番 : PR-4PLY9.5
サイズ(mm): 9.5x130x2,425



数量限定(在庫少量)

- 4層積層 ●無塗装 ●無節 ●柾目(追柾含む) ●V目地 ●本実 ●人工乾燥材
- ◆出荷ケース単位 ◆3.15m²=10枚/ケース

F☆☆☆☆認定商品

*工場グレードのため、若干の欠点や表面の加エムラ(ノコ筋・削り残し等)・サネ部分の割れを含みます
*サンプルは有償です



株式会社 スズキトレーディング

札幌市豊平区西岡4条9丁目1-25 及川ビル・西岡Ⅱ 4F
TEL : 011-836-5115 FAX : 011-836-5005

WOODY
LIFE

HP : www.suzukitrading.com



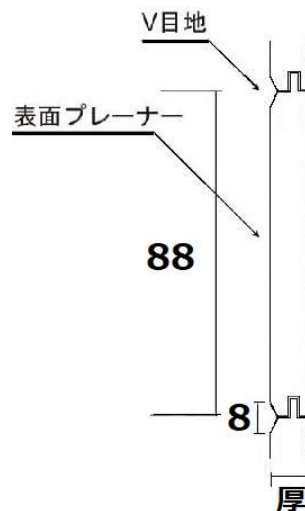
2024年3月

貴重な自然の資源を無駄なく活用するため生産工場のグレードを細部まで見直し許容範囲を広げました
環境にやさしい製品を選択することは SDG s に参加する一環となります
身近な SDGs として当社の取り組みにご賛同いただければ幸いです

PRS-8 ・ PHS-8 ・ PDS-8 ・ PDS-8VG

サイズ(mm)： 厚) 8 x 巾) 88 x 乱尺(2尺~9尺)

*PDS-8VG は在庫少量 2024 年夏頃入荷予定



PSS-11

サイズ(mm)： 厚) 11 x 巾) 88 x 乱尺(2尺~9尺)

◆共通 ・小節・無塗装・V目地・本実

◆長さ乱尺につき長さ指定不可：受注時の在庫から長さ明細（約 8 種類）を算出します
WOODY LIFE 総合カタログ 48 P.50 をご参照ください

◆下記を含みます



小節 最大直径 15mm 程度
1 枚につき数個許容

V目地部分
毛羽立ち ささくれ

オス実部分の破損

カンナ掛けムラ

シトカスプルス PSS-11/柁目主体

北米アラスカ州南部から米国州南部までの太平洋沿岸に分布しています。辺心材の境界は殆ど無く白から淡い黄褐色で形状安定にも優れています。繊細な木目の美しさから和室造作材・内装材・家具材などに使用され又、良質材は楽器材(ピアノ・ギター・バイオリンなど)として使用されています。近年出荷量が激減し非常に希少価値が高まっております。



小節

入り皮

削り残し



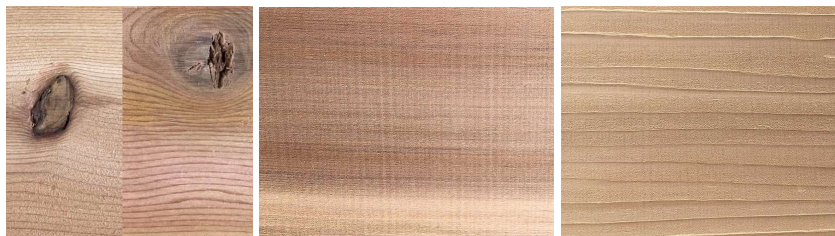
ウェスタンレッドシーダー PRS-8/板目柾目混在

北米の先住民に生命の木として、日本では「米杉」「カナダ杉」の名称で親しまれているヒノキ科ネズコ属の樹木（日本では木曾五木の1つ、ねずこ と同属です）で、商品価値の高い樹として広く利用されています。木目が美しく色調が濃淡に富みます。伸縮が少なく優れた耐不腐朽性を有します。

小節

ノコ筋

木目の凹凸



ヘムロック PHS-8/板目主体

比較的安定した淡黄色から薄茶色の色調で、ときに黒い縞模様のかすりが入ります。針葉樹の中でも比較的硬く強度があり、構造材の他、合板、内装材等にも広く使われています。

小節

かすり

変色



ダグラスファー PDS-8/板目主体 PDS-8VG/柾目主体

辺材は白色から淡黄色、心材は黄色から赤褐色、木目は細かい柾目・鮮明で味わい深い板目から内装材、建具材など意匠的に使用されています。又、針葉樹の中では重く硬い材質なため、構造材・集成材・ヘビーティンバー部材などにも多様に使用される優良樹種です。

小節

変色(ブルーステイン)

ヤニ

