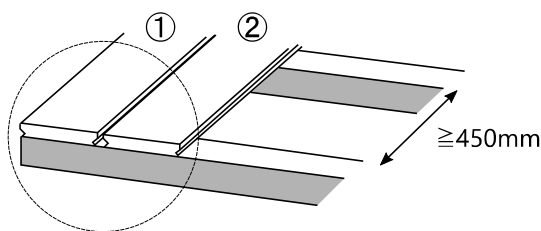


# スズトレサーモ デッキング

## TDK-118R / TDK-140

### クリップの留め方

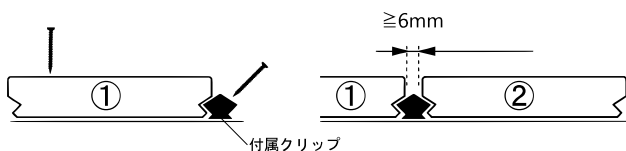
1. 張り始めは20mm内側に、ステンレスビスを使用してください。
2. 根太ピッチは、450mm以下で施工してください。



3. クリップを溝にセットして、ステンレスビスで留めてください。

### ■付属クリップの場合

ステンレスビス（長さ35～45mm、釘頭8mm以下）



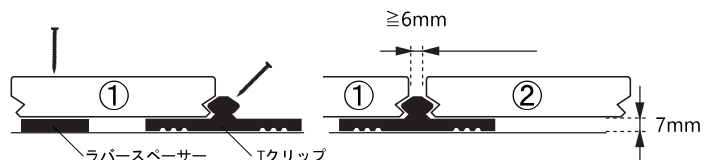
- 付属クリップは、TDK-118R・TDK-140 長さ3,900mmx1本あたり、10個付属します。



### ■Tクリップ(別売品)の場合

NEW

ステンレスビス（長さ35～45mm、釘頭6mm以下）



【別売品】 Tクリップ

【別売品】 ラバースペースャ

定価 ¥1,200/袋

定価 ¥2,000/袋

- 品番：T-CLIP10
- 数量：1袋10個入り（長さ3,900mm用）

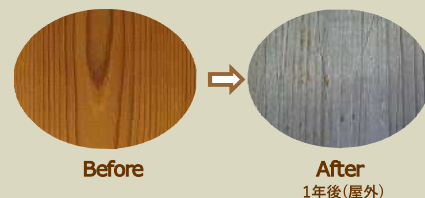
- 品番：RS10
- 数量：1袋10個入り

\*T-CLIP10/RS10は、TDK-118RまたはTDK-140と共にご注文ください。



- \*サーモウッドは塗装なしで屋外で使用可能ですが、通常の木材と同様に紫外線により表面が灰色に変化し、表面に微細なヒビ等が入ります。本来の色と品質を保つためにも、紫外線遮断効果のあるステイン塗装をお勧め致します。
- \*サーモウッドは、通常の乾燥木材に比べて木クズが非常に細かいので、切断・サンダーがけの際は、のど・鼻・目の保護のために防塵マスクや防塵メガネをご使用ください。
- \*天然木(無垢材)は、各々の板がそれぞれ違った表情をしています。節(生節・死節)の色や大きさ・木目の幅・色味には、必ずばらつきがあります。当社は、目合わせ、色合わせなどの選別出荷はしておりませんので予めご了承願います。
- \*天然木(無垢材)商品には、湿度・温度等の影響により、割れ・伸縮・ソリ・変色などが発生する場合があります。
- \*印刷物は、実際の木肌や色味を完全には表現できません。
- \*カットサンプルを用意しておりますので、必要の際はご用命ください。

◆サーモウッドの色の变化（外部・無塗装使用の場合）



**WOODY LIFE**  
株式会社 スズキトレーディング

札幌市豊平区西岡4条9丁目1-25  
Tel :011-836-5115 Fax :011-836-5005  
HP :www.suzukitrading.com